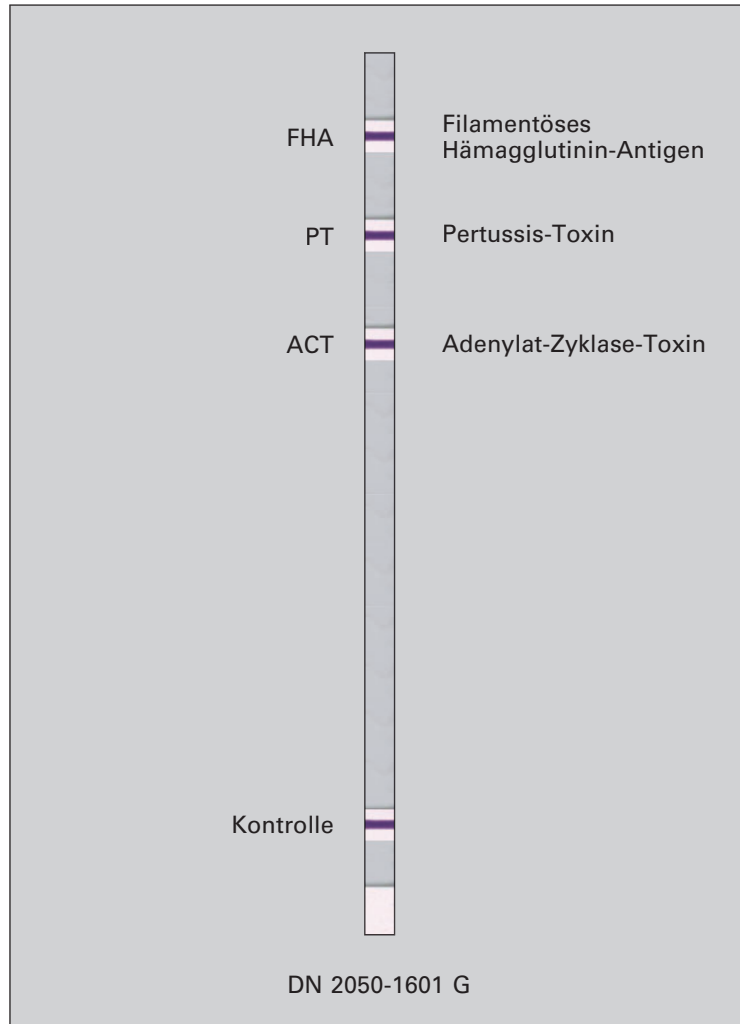


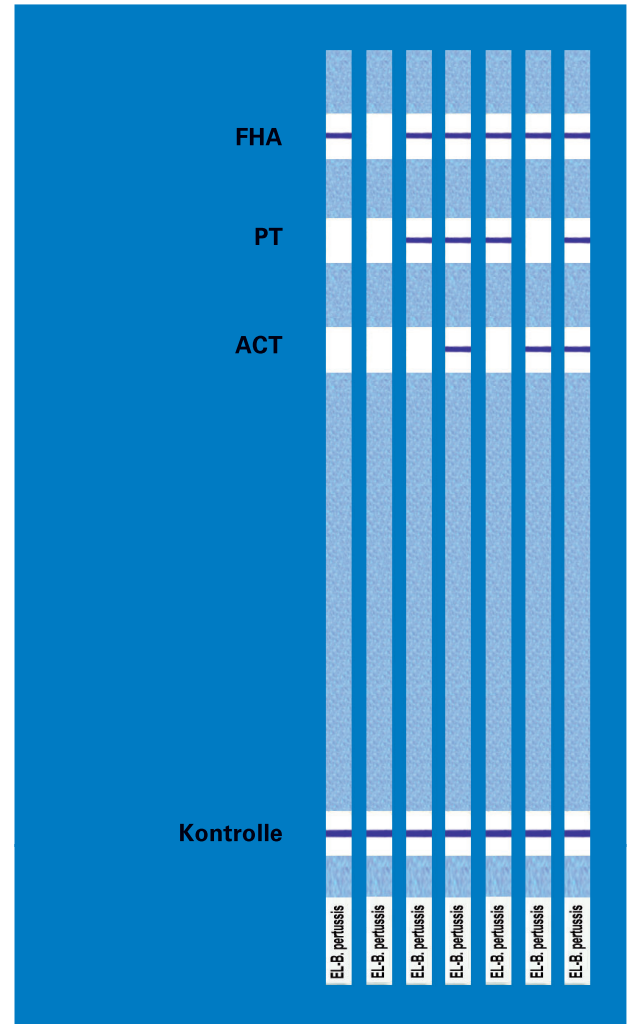


EUROLINE Bordetella pertussis (IgG)

Antigen-Kombination



Beispiele inkubierter Streifen



Technische Daten

Anwendung	Bestimmung humaner Antikörper der Immunglobulinklasse IgG gegen unterschiedliche Bordetella-pertussis-Antigene: FHA, PT und ACT für die serologische Diagnose des Keuchhusten.
Antigen-Substrate	Membranchips, die mit einzelnen aufgereinigten und biochemisch charakterisierten Antigenen linienförmig bedruckt sind. Für jedes Antigen wird ein separater Membranchip verwendet, wodurch das Nachweisverfahren optimiert wird.
Probenverdünnung	Serum oder Plasma; 1:51 in Universalpuffer.
Testablauf	30 min / 30 min / 10 min, Raumtemperatur.
Automatisierung	Der Test kann mit allen kommerziell erhältlichen Blotautomaten durchgeführt werden. Computergestützte Auswertung der Ergebnisse mit dem EUROLineScan-Programm.
Packungsformat	16 Membranstreifen. Die Testsätze enthalten alle erforderlichen Reagenzien.